

- LEGENDA:
- Kabelová trasa
 - Ochranné pospojování
 - C2 Jednofázová zásuvka s označením čísla okruhu v rozvaděči
 - C2 Dvojitá jednofázová zásuvka s označením čísla okruhu v rozvaděči
 - CL Jednofázová zásuvka pro ledničku
 - CT Jednofázová zásuvka pro troubu
 - CP Jednofázová zásuvka pro pračku
 - CD Jednofázová zásuvka pro digestoř
 - TK Sporáková kombinace – el. varná deska
 - CK Jednofázová zásuvka pro kondenzační kotel
 - CTŽ Jednofázová zásuvka pro topný žebřík

OZN.	MÍSTNOST	PLŮCHA m ²	DRUH PODLAHY	PODHLÉD	S.V. cm	POZNÁMKA
1.01	PODESTA SCHODIŠTĚ	5,15	PŮVODNÍ DLAŽBA-OČISTĚ	omítka	3,300	prostor dřevěší podestý
1.02	SCHODIŠTĚ	3,10	KERAMICKÁ DLAŽBA	omítka	2,00–2,17	prostor pod schody
1.03	SPÍŽ	0,55	KERAMICKÁ DLAŽBA	omítka	3,150	diatba je neprovdrtí
1.04	PŘEDSÍN	4,65	PVC	SDK	3,000	keram. obklad 1,75 m
1.05	KOUPELNA	5,25	PVC	SDK	3,000	
1.06	WC	0,60	KERAMICKÁ DLAŽBA	SDK	3,000	keram. obklad 1,55 m
1.07	KUCHYNĚ	8,80	PVC	omítka	3,170	
1.08	POKŮJ	14,20	PARETOVÉ VLYSY	omítka	2,900	výsy repossovat

LEGENDA MÍSTNOSTÍ

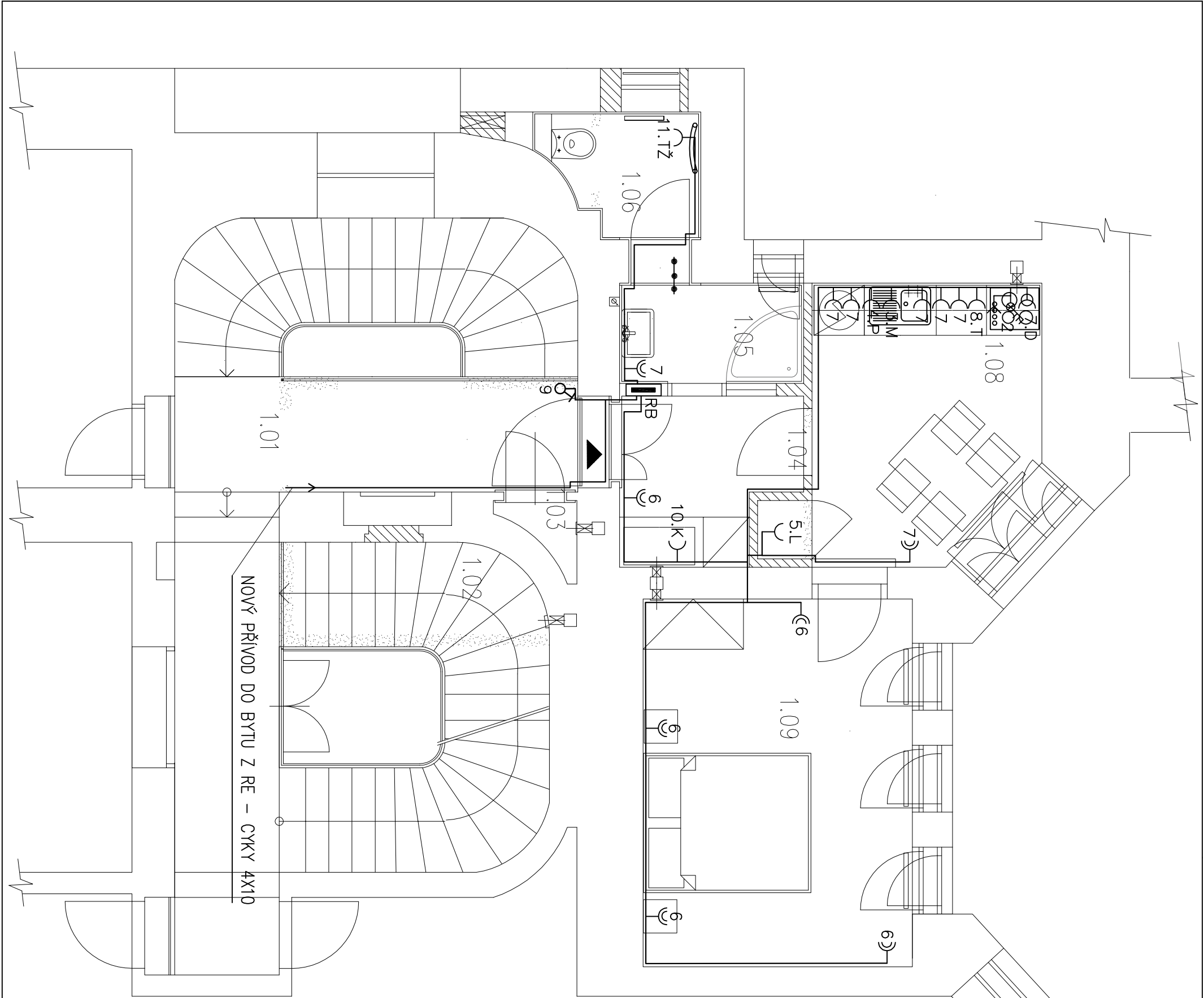
POZNÁMKA:

HLAVNÍ PŘÍVOD DO BYTU Z ELEKTROMĚROVÉHO ROZVADĚČE MUSÍ BÝT VYMĚNĚN ZA CYKY 4X10.

INVESTOR MUSÍ POŽÁDAT DISTRIBUTORA O ÚPRAVU HLAVNÍHO JISTIČE NA 3X25A/B.

DOMÁCÍ TELEFON – BUDE PROVĚŘENA FUNKCE A PŘÍSTROJ V BYTĚ BUDE INSTALOVÁN NOVÝ.

JEDNODUCHÉ ZÁSUVKY NAD KUCHYŇSKOU LINKOU BUDOU UMÍSTĚNY VE VICENÁSOBNÝCH RÁMEČCÍCH.



GENERÁLNÍ PROJEKTANT	ZODPOVĚDNÝ PROJEKTANT	VPRACOVAL
Ing. Pavel Magnusek	Ing. Pavel Magnusek	Ing. Tomáš Noyotný
<i>P.M.</i>	<i>P.M.</i>	<i>T.N.</i>
INVESTOR: STATUTÁRNÍ MÍSTO BRNO, MĚSTSKÁ ČÁST BRNO	STŘED	
DOMINIKÁNSKÁ 2, 601 69 BRNO		
AKCE: MASARYKOVA 401/6 – oprava bytové jednotky č. 5		
MASARYKOVA 401/6, BRNO–STŘED, por.č.420, k.ú. Město Brno		
OBSAH:		
ELEKTROINSTALACE – ZÁSUVKOVÉ OBVODY		

ING. PAVEL MAGNUSEK	LÉTAJÍCÍ – INŽENÝŘÍ
ARCHITEKTONICKÝ A PROJEKČNÍ ATELIER	KOUPČOVÁ 23, 602 00 B R N O
e – mail : info@etajici-inzenyri.cz	

DATUM	06/2017
STUPĚN	DPS
FORMÁT	2 x A4
MĚŘÍTKO:	ČÍSLO VÝKRESU
1: 50	D.1.4.3.3